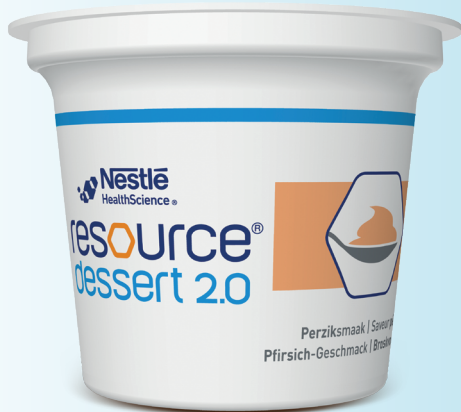
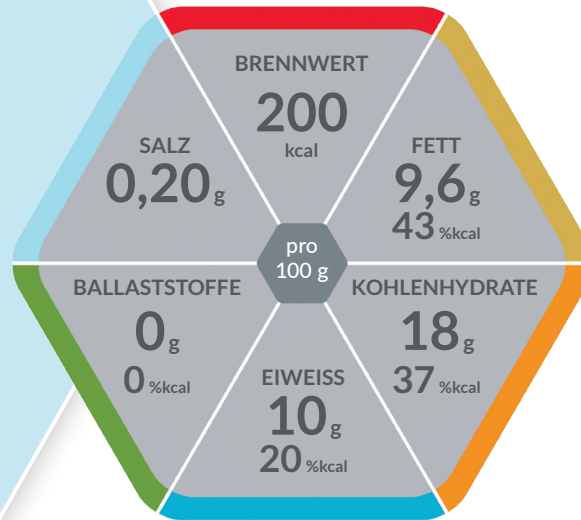


resource[®] dessert 2.0



Pfirsich-Geschmack



Energie-, eiweißreiche UND KONSISTENZADAPTIERTE TRINKNAHRUNG

Lebensmittel für besondere medizinische Zwecke (bilanzierte Diät)

Produkteigenschaften

- Hochkalorisch: 250 kcal/Becher
- Eiweißreich (20 %kcal/100g): 12,5 g Eiweiß/Becher
- Ohne Ballaststoffe
- Glutenfrei
- Lactosearm (< 0,50 g/100 ml)
- Diätetisch vollständig

Indikationen

Zum Diätmanagement bei bestehender Mangelernährung oder bei Risiko für eine Mangelernährung und/oder:

- Erhöhtem Energie- und/oder Eiweißbedarf (z.B. bei konsumierenden Erkrankungen)
- Kau- und Schluckstörungen (Dysphagie)

Dosierung

Zur ausschließlichen Ernährung:

Empfehlung des Arztes beachten.

Zur ergänzenden Ernährung: 1–3 Becher täglich.

Lagerung

Schmeckt gekühlt am besten. Ungeöffnet, kühl und trocken lagern. Geöffneten Becher wiederverschließen, im Kühlschrank aufbewahren und innerhalb von 24 Stunden verzehren.

Nährstoffe

FETT:

Ernährungsphysiologisch hochwertiges Rapsöl und Milchfett

KOHLENHYDRATE:

Leicht verdauliche Mischung aus Glucosesirup und Saccharose

EIWEISS:

Hochwertiges Milcheiweiß (Casein, Molke)

BALLASTSTOFFE:

Ballaststofffrei

Wichtige Hinweise

- Unter ärztlicher Aufsicht verwenden
- Geeignet ab 3 Jahren
- Als einzige Nahrungsquelle geeignet

Nährwertinformationen

| resource® dessert 2.0 Pfirsich-Geschmack | | 100 g |
|--|-------|--------|
| BRENNWERT | | |
| | kJ | 838 |
| | kcal | 200 |
| Fett, davon | g | 9,6 |
| - gesättigte Fettsäuren | g | 1,7 |
| - einfach ungesättigte Fettsäuren | g | 5,4 |
| - mehrfach ungesättigte Fettsäuren | g | 2,1 |
| Kohlenhydrate, davon | g | 18 |
| - Zucker | g | 6,2 |
| - Lactose | g | < 0,50 |
| Ballaststoffe | g | 0 |
| Eiweiß | g | 10 |
| Salz | g | 0,20 |
| Mineralstoffe | | |
| Natrium | mg | 80 |
| Kalium | mg | 215 |
| Chlorid | mg | 120 |
| Calcium | mg | 150 |
| Phosphor | mg | 120 |
| Magnesium | mg | 30 |
| Eisen | mg | 1,5 |
| Zink | mg | 2,0 |
| Kupfer | mg | 0,15 |
| Mangan | mg | 0,30 |
| Fluorid | mg | 0,12 |
| Selen | µg | 11 |
| Chrom | µg | 6,5 |
| Molybdän | µg | 15 |
| Jod | µg | 15 |
| Vitamine | | |
| A (RE) | µg | 125 |
| D | µg | 1,6 |
| E | mg | 3,8 |
| K | µg | 12 |
| C | mg | 18 |
| Thiamin | mg | 0,20 |
| Riboflavin | mg | 0,25 |
| Niacin | mg | 1,0 |
| | mg NE | 3,3 |
| B6 | mg | 0,30 |
| Folsäure | µg | 40 |
| B12 | µg | 0,45 |
| Biotin | µg | 5,0 |
| Pantothensäure | mg | 0,70 |
| Osmolarität: 670 mOsm/l | | |
| Wasser: 60 g/100 ml | | |

Zutatenliste

Wasser, Glukosesirup, Milcheiweiß (Casein, Molke), Rapsöl, Saccharose, Rahm / Schlagsahne, Verdickungsmittel (E1442), Mineralstoffe (Kaliumchlorid, Kaliumcitrat, Natriumcitrat, Magnesiumcitrat, Magnesiumoxid, Eisensulfat, Zinksulfat, Mangansulfat, Kupfersulfat, Natriumfluorid, Chromchlorid, Kaliumiodid, Natriummolybdat, Natriumselenat), Emulgator (E471), Geliermittel (E407), Vitamine (C, E, Niacin, Pantothensäure, B6, Thiamin, Riboflavin, A, Folsäure, K, Biotin, D), Farbstoff (E120, E160a), Aroma, Säureregulator (E330, E525).

Hinweise:

Allergene sind in den Zutatenlisten unterstrichen!

NE = Niacinäquivalent

RE = Retinoläquivalent

* DE: Verordnungsfähig gemäß Arzneimittel-Richtlinie (AM-RL) vom 18.12.2008/22.01.2009

* AT: Die Erstattung des Produktes variiert je nach Bundesland, wenden Sie sich bitte für weitere Informationen an Ihre Gesundheitskasse.

Bestellinformation

| resource® dessert 2.0 Pfirsich | Art.-Nr. | PZN Stk. | PZN VE |
|--------------------------------|---------------|----------|-------------------|
| DE | 6 x 4 x 125 g | 12404854 | 15863540 15863534 |
| AT | 6 x 4 x 125 g | 12404854 | 4630005 4630011 |

resource® dessert 2.0

Erhältlich in diesen Geschmacksrichtungen:



Schokolade

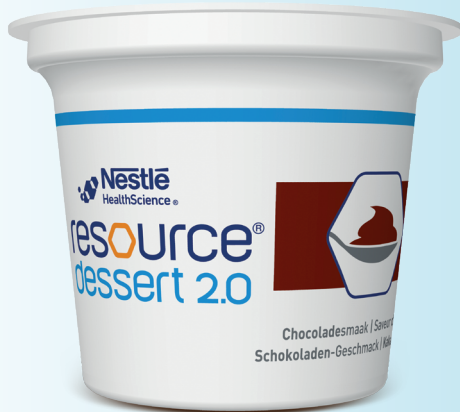


Vanille

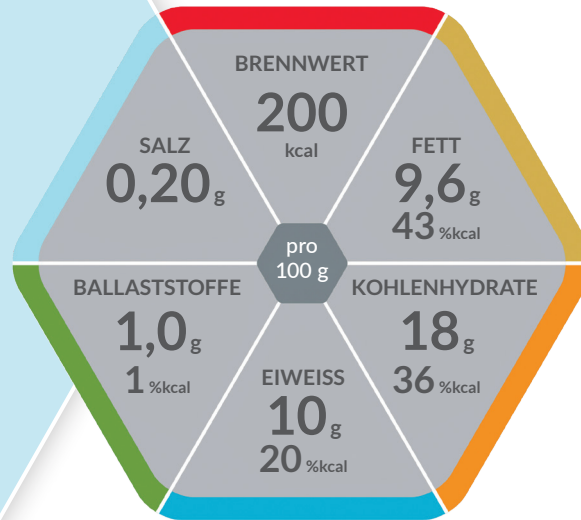


Pfirsich

resource[®] dessert 2.0



Schokoladen-Geschmack



Energie-, eiweißreiche UND KONSISTENZADAPTIERTE TRINKNAHRUNG

Lebensmittel für besondere medizinische Zwecke (bilanzierte Diät)

Produkteigenschaften

- Hochkalorisch: 250 kcal/Becher
- Eiweißreich (20 %kcal/100g): 12,5 g Eiweiß/Becher
- Mit Ballaststoffen
- Glutenfrei
- Lactosearm (< 0,50 g/100 ml)
- Diätetisch vollständig

Indikationen

Zum Diätmanagement bei bestehender Mangelernährung oder bei Risiko für eine Mangelernährung und/oder:

- Erhöhtem Energie- und/oder Eiweißbedarf (z.B. bei konsumierenden Erkrankungen)
- Kau- und Schluckstörungen (Dysphagie)

Dosierung

Zur ausschließlichen Ernährung:

Empfehlung des Arztes beachten.

Zur ergänzenden Ernährung: 1–3 Becher täglich.

Lagerung

Schmeckt gekühlt am besten. Ungeöffnet, kühl und trocken lagern. Geöffneten Becher wiederverschließen, im Kühlschrank aufbewahren und innerhalb von 24 Stunden verzehren.

Nährstoffe

FETT:

Ernährungsphysiologisch hochwertiges Rapsöl und Milchlaktose

KOHLENHYDRATE:

Leicht verdauliche Mischung aus Glucosesirup und Saccharose

EIWEISS:

Hochwertiges Milcheiweiß (Casein, Molke)

BALLASTSTOFFE:

Enthält Ballaststoffe (1 g/100 g)

Wichtige Hinweise

- Unter ärztlicher Aufsicht verwenden
- Geeignet ab 3 Jahren
- Als einzige Nahrungsquelle geeignet

Nährwertinformationen

| resource® dessert 2.0 Schokoladen-Geschmack | | 100 g |
|---|------------|------------|
| BRENNWERT | kJ kcal | 839 200 |
| Fett, davon | g | 9,6 |
| - gesättigte Fettsäuren | g | 1,7 |
| - einfach ungesättigte Fettsäuren | g | 5,4 |
| - mehrfach ungesättigte Fettsäuren | g | 2,1 |
| Kohlenhydrate, davon | g | 18 |
| - Zucker | g | 6,5 |
| - Lactose | g | < 0,50 |
| Ballaststoffe | g | 1,0 |
| Eiweiß | g | 10 |
| Salz | g | 0,20 |
| Mineralstoffe | | |
| Natrium | mg | 80 |
| Kalium | mg | 250 |
| Chlorid | mg | 120 |
| Calcium | mg | 150 |
| Phosphor | mg | 120 |
| Magnesium | mg | 30 |
| Eisen | mg | 1,6 |
| Zink | mg | 2,0 |
| Kupfer | mg | 0,20 |
| Mangan | mg | 0,30 |
| Fluorid | mg | 0,12 |
| Selen | µg | 11 |
| Chrom | µg | 13 |
| Molybdän | µg | 15 |
| Jod | µg | 15 |
| Vitamine | | |
| A (RE) | µg | 125 |
| D | µg | 1,6 |
| E | mg | 3,8 |
| K | µg | 12 |
| C | mg | 18 |
| Thiamin | mg | 0,20 |
| Riboflavin | mg | 0,25 |
| Niacin | mg | 1,0 |
| | mg NE | 3,3 |
| B ₆ | mg | 0,30 |
| Folsäure | µg | 40 |
| B ₁₂ | µg | 0,35 |
| Biotin | µg | 5,0 |
| Pantothensäure | mg | 0,70 |
| Osmolarität: 650 mOsm/l | | |
| Wasser: 60 g/100 ml | | |

Zutatenliste

Wasser, Glukosesirup, Milcheiweiß (Casein, Molke), Rapsöl, Saccharose, Rahm / Schlagsahne, fettarmes Kakaopulver (1,3 %), Verdickungsmittel (E1442), Mineralstoffe (Kaliumchlorid, Natriumcitrat, Kaliumcitrat, Magnesiumcitrat, Magnesiumoxid, Eisensulfat, Zinksulfat, Mangansulfat, Kupfersulfat, Natriumfluorid, Chromchlorid, Kaliumiodid, Natriummolybdat, Natriumselenat, Emulgator (E471), Geliermittel (E407), Vitamine (C, E, Niacin, Pantothensäure, B₆, Thiamin, Riboflavin, A, Folsäure, K, Biotin, D, B₁₂), Aromen, Säureregulator (E330, E525).

Hinweise:

Allergene sind in den Zutatenlisten unterstrichen!

NE = Niacinäquivalent

RE = Retinoläquivalent

* DE: Verordnungsfähig gemäß Arzneimittel-Richtlinie (AM-RL) vom 18.12.2008/22.01.2009

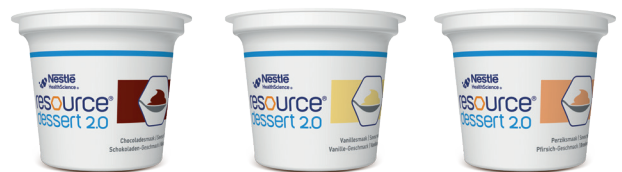
* AT: Die Erstattung des Produktes variiert je nach Bundesland, wenden Sie sich bitte für weitere Informationen an Ihre Gesundheitskasse.

Bestellinformation

| resource® dessert 2.0 Schokolade | Art.-Nr. | PZN Stk. | PZN VE |
|----------------------------------|---------------|----------|-------------------|
| DE | 6 x 4 x 125 g | 12404853 | 15863528 15863511 |
| AT | 6 x 4 x 125 g | 12404853 | 4629976 4629953 |

resource® dessert 2.0

Erhältlich in diesen Geschmacksrichtungen:



Schokolade

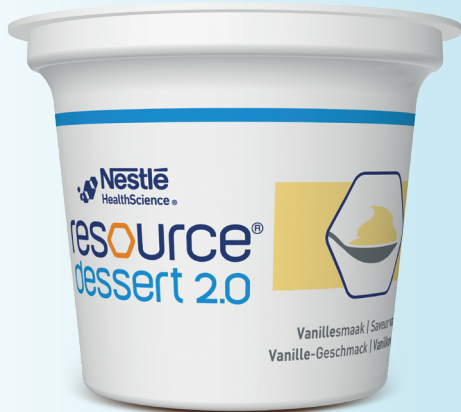


Vanille

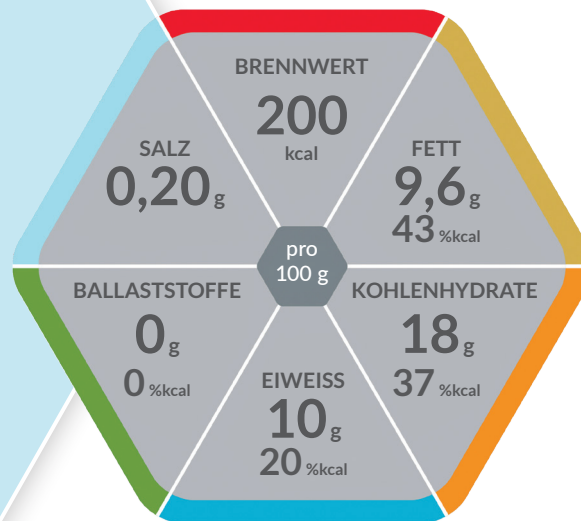


Pfirsich

resource[®] dessert 2.0



Vanille-Geschmack



Energie-, eiweißreiche

UND KONSISTENZADAPTIERTE TRINKNAHRUNG

Lebensmittel für besondere medizinische Zwecke (bilanzierte Diät)

Produkteigenschaften

- Hochkalorisch: 250 kcal/Becher
- Eiweißreich (20 %kcal/100g): 12,5 g Eiweiß/Becher
- Ohne Ballaststoffe
- Glutenfrei
- Lactosearm (< 0,50 g/100 ml)
- Diätetisch vollständig

Indikationen

Zum Diätmanagement bei bestehender Mangelernährung oder bei Risiko für eine Mangelernährung und/oder:

- Erhöhtem Energie- und/oder Eiweißbedarf (z.B. bei konsumierenden Erkrankungen)
- Kau- und Schluckstörungen (Dysphagie)

Dosierung

Zur ausschließlichen Ernährung:

Empfehlung des Arztes beachten.

Zur ergänzenden Ernährung: 1–3 Becher täglich.

Lagerung

Schmeckt gekühlt am besten. Ungeöffnet, kühl und trocken lagern. Geöffneten Becher wiederverschließen, im Kühlschrank aufbewahren und innerhalb von 24 Stunden verzehren.

Nährstoffe

FETT:

Ernährungsphysiologisch hochwertiges Rapsöl und Milchfett

KOHLENHYDRATE:

Leicht verdauliche Mischung aus Glucosesirup und Saccharose

EIWEISS:

Hochwertiges Milcheiweiß (Casein, Molke)

BALLASTSTOFFE:

Ballaststofffrei

Wichtige Hinweise

- Unter ärztlicher Aufsicht verwenden
- Geeignet ab 3 Jahren
- Als einzige Nahrungsquelle geeignet

Nährwertinformationen

| resource® dessert 2.0 Vanille-Geschmack | | 100 g |
|---|------------|------------|
| BRENNWERT | kJ kcal | 838 200 |
| Fett, davon | g | 9,6 |
| - gesättigte Fettsäuren | g | 1,7 |
| - einfach ungesättigte Fettsäuren | g | 5,4 |
| - mehrfach ungesättigte Fettsäuren | g | 2,1 |
| Kohlenhydrate, davon | g | 18 |
| - Zucker | g | 6,2 |
| - Lactose | g | < 0,50 |
| Ballaststoffe | g | 0 |
| Eiweiß | g | 10 |
| Salz | g | 0,20 |
| Mineralstoffe | | |
| Natrium | mg | 80 |
| Kalium | mg | 215 |
| Chlorid | mg | 120 |
| Calcium | mg | 150 |
| Phosphor | mg | 120 |
| Magnesium | mg | 30 |
| Eisen | mg | 1,5 |
| Zink | mg | 2,0 |
| Kupfer | mg | 0,15 |
| Mangan | mg | 0,30 |
| Fluorid | mg | 0,12 |
| Selen | µg | 11 |
| Chrom | µg | 6,5 |
| Molybdän | µg | 15 |
| Jod | µg | 15 |
| Vitamine | | |
| A (RE) | µg | 125 |
| D | µg | 1,6 |
| E | mg | 3,8 |
| K | µg | 12 |
| C | mg | 18 |
| Thiamin | mg | 0,20 |
| Riboflavin | mg | 0,25 |
| Niacin | mg | 1,0 |
| | mg NE | 3,3 |
| B ₆ | mg | 0,30 |
| Folsäure | µg | 40 |
| B ₁₂ | µg | 0,45 |
| Biotin | µg | 5,0 |
| Pantothensäure | mg | 0,70 |
| Osmolarität: 670 mOsm/l | | |
| Wasser: 60 g/100 ml | | |

Zutatenliste

Wasser, Glukosesirup, Milcheiweiß (Casein, Molke), Rapsöl, Saccharose, Rahm / Schlagsahne, Verdickungsmittel (E1442), Mineralstoffe (Kaliumchlorid, Kaliumcitrat, Natriumcitrat, Magnesiumcitrat, Magnesiumoxid, Eisensulfat, Zinksulfat, Mangansulfat, Kupfersulfat, Natriumfluorid, Chromchlorid, Kaliumiodid, Natriummolybdat, Natriumselenat), Emulgator (E471), Geliermittel (E407), Vitamine (C, E, Niacin, Pantothensäure, B₆, Thiamin, Riboflavin, A, Folsäure, K, Biotin, D), Aromen, Säureregulator (E330, E525), Farbstoff (E160a).

Hinweise:

Allergene sind in den Zutatenlisten unterstrichen!

NE = Niacinäquivalent

RE = Retinoläquivalent

* DE: Verordnungsfähig gemäß Arzneimittel-Richtlinie (AM-RL) vom 18.12.2008/22.01.2009

* AT: Die Erstattung des Produktes variiert je nach Bundesland, wenden Sie sich bitte für weitere Informationen an Ihre Gesundheitskasse.

Bestellinformation

| resource® dessert 2.0 Vanille | Art.-Nr. | PZN Stk. | PZN VE |
|-------------------------------|---------------|----------|-------------------|
| DE | 6 x 4 x 125 g | 12404855 | 15863563 15863557 |
| AT | 6 x 4 x 125 g | 12404855 | 4629982 4629999 |

resource® dessert 2.0

Erhältlich in diesen Geschmacksrichtungen:



Schokolade



Vanille



Pfirsich